

SENIORENCAMPUS

Tagespflege – Senioren WGs – Betreutes Wohnen
Weimar-Legefeld



Über uns – Trägerinformationen

Seit 1999 vereint die Trägerwerk Soziale Dienste wohnen plus...gmbH Wohnen, Pflege, Therapie und Hospizarbeit unter einem Dach. Als Mitglied im Paritätischen Wohlfahrtsverband Thüringen e.V. und selbstständiger Teil der Trägerwerk Soziale Dienste AG, ist es unser Anliegen ältere und pflegebedürftige Menschen gemäß Ihren individuellen Bedürfnisse zu versorgen. Um die Seniorenarbeit in der Region nachhaltig zu unterstützen, freuen wir uns, Ihnen auf den nachfolgenden Seiten unser Projekt „Seniorencampus“ vorzustellen.

„Rückblickend wären wir gern schon früher hergezogen“

Unsere Gesprächspartner empfangen uns neugierig und aufgeschlossen in ihrer Wohnung im Betreuten Wohnen in Legefild. Es ist ein freundlicher Tag und die Sonne strahlt durch die große Fensterfront in den geschmackvoll eingerichteten Raum. Seit gut einem Jahr leben sie nun hier. Die Entscheidung für Legefild sei dabei ganz bewusst getroffen worden: „Für uns sind Sicherheit, Vorsorge und Gesundheit zentrale Themen – sollte einer mehr Hilfe benötigen, steht der ambulante Pflegedienst bereit und das Pflegezentrum befindet sich vis-à-vis.“ Darüber hinaus profitieren sie von der vorhandenen Infrastruktur, der altersgerechten Bauweise mit Fahrstuhl, ebenerdiger Dusche und einer Haltestelle mit Stadtbusanbindung direkt vor der Haustür. „Wir haben auch einen kleinen Supermarkt mit Postfiliale und können dort sogar Geld abheben und Fahrkarten kaufen“ ergänzt der Ehemann. Das sei eine wunderbare Sache.

Dass das Angebot mit dem Neubau erweitert wird, bestärkt die beiden in ihrem Schritt. Alles sei sehr ordentlich und aufgeräumt, so können sie nur jedem Unentschlossenen raten, sich rechtzeitig über altersgerechte Wohnformen zu informieren. Resümierend schweift der Blick in die Ferne: „Rückblickend wären wir gern schon zwei Jahre früher hergezogen.“

Ein Gespräch mit einem Ehepaar aus dem Betreuten Wohnen (im Juni 2020)

Der „Seniorencampus“

Um in einer älter werdenden Gesellschaft möglichst lange selbstbestimmt und autonom leben und wohnen zu können, soziale Teilhabe zu ermöglichen und auf demografische Entwicklungen adäquat zu reagieren, haben wir im südlichsten Stadtteil Weimars unser bestehendes Angebot erweitert.

Neben der Versorgung zu Hause durch unseren ambulanten Pflegedienst „360° Pflege“, finden Sie in unserem 2015 eröffneten Pflegezentrum (48 Einzelzimmer) und unserer betreuten Wohnanlage (59 Wohnungen) einen sicheren Rückzugsort.

Mit der Erweiterung im Jahr 2021 entstand mit einer Tagespflegeeinrichtung, zwei Senioren-Wohngemeinschaften sowie neun altersgerechten Wohnungen, der „Seniorencampus“. Von niedrigschwelligen Betreuungs- und Pflegemaßnahmen in der Häuslichkeit, der Selbstbestimmtheit im Betreuten Wohnen, der sinnstiftenden Struktur der Tagespflege, bis hin zum stationären Wohnen, bieten wir Ihnen für das Alter unterstützende Rahmenbedingungen.



Tagespflegeeinrichtung (25 Plätze)



2 Senioren-Wohngemeinschaften (je 12 Plätze)



9 altersgerechte Wohnungen (Betreutes Wohnen)



Verwaltung TWSD wohnen plus... gGmbH



Pflegezentrum Weimar-Legefild



ambulanter Pflegedienst 360° Pflege Legefild-Bad Berka



Betreutes Wohnen "Goetherefugium"

Lageinformation



Für den täglichen Bedarf finden Sie in unmittelbarer Nähe eine Einkaufsmöglichkeit mit Postfiliale, gastronomische Angebote sowie Arzt- und Physiotherapiepraxen. Legefelf garantiert mit direkter Anbindung an die ehemalige Bundesstraße B85, die Nähe zur Autobahn A4 und der angrenzenden Ilmtal-Region gute Erreichbarkeit für Ausflüge oder Besuche.

Die Tagespflege

Tagespflegeeinrichtungen gehören zu den Leistungen der Pflegeversicherung nach §41 SGB XI. Ziel ist es die häusliche Pflegesituation zu unterstützen bzw. zu stabilisieren und Angehörige oder Pflegepersonen zu entlasten. Vor Ort finden fachspezifische Pflege- und Betreuungsmaßnahmen statt. Der Kontakt zu Gleichgesinnten beugt Isolation und Vereinsamungstendenzen vor und schafft dabei unter Anleitung wichtige Strukturen. Die Tagespflege des Seniorencampus hat eine Kapazität für 25 Tagesgäste und bietet großzügige Ruhe- und Gemeinschaftsräume, Pflegebad- und Therapiezimmer sowie Platz zum gemeinsamen Kochen und Backen.

An wen richtet sich das Angebot – das Wichtigste in Kürze

- Bietet (stundenweise) Entlastung von Angehörigen oder pflegende Personen
- Für Menschen mit körperlichen und oder geistigen Einschränkungen, für Struktur und Unterstützung im Alltag
- Freizeit- und Beschäftigungsprogramm (Backen, Gymnastik, Spaziergänge, Ausflüge, Festivitäten,...)
- Pflege- und Betreuungsleistungen (Hilfe bei der Nahrungsaufnahme, Toilettengänge,...)
- Förderung und Erhalt eigener Kompetenzen und alltagstypischer Fähigkeiten
- Soziale Teilhabe durch Gemeinschaft in kleinen Gruppen
- Fahrdienst für den Transfer von der Häuslichkeit zur Tagespflege



Ab dem Pflegegrad 2 übernimmt die Kosten für die pflegerische Versorgung die jeweilige Kranken- bzw. Pflegekasse. Weitere Aufwendungen setzen sich aus Unterbringung und Verpflegung, Fahrdienst sowie Kosten für Anschaffung und Instandhaltung (Investitionskosten) zusammen. Vereinbaren Sie gern einen Termin zur individuellen Beratung. Unser Personal erstellt Ihnen gern ein passgenaues Angebot. Damit die Tagesgäste unsere Einrichtung besser kennenlernen und um Bedenken auszuräumen bieten wir die Möglichkeit eines Probebesuches. Wir freuen uns auf Sie!

Die Senioren-Wohngemeinschaften

In einer Senioren-Wohngemeinschaft leben Menschen höheren Alters in einer gemeinsamen Wohnung zusammen. Dabei hat jeder Bewohnende ein eigenes Zimmer als persönlichen Rückzugsort. Der Fokus liegt auf großzügigen Räumlichkeiten zur gemeinschaftlichen Nutzung – Wohn- und Esszimmer sowie Küche. Für Senioren, welche nicht allein leben möchten, ist diese Wohnform eine Alternative. Für notwendige Pflege- und Betreuungsmaßnahmen steht Ihnen unser ambulanter Pflegedienst 360° Pflege vor Ort zur Verfügung. Insgesamt schaffen die zwei Wohngemeinschaften ein neues Zuhause für je zwölf Bewohnende.

An wen richtet sich das Angebot – das Wichtigste in Kürze



- Senioren-WGs bedeuten „Mehr“ Unterstützung und Hilfe als Betreutes Wohnen und „Weniger“ als in stationären Pflegeeinrichtungen
- Altersgerechte, barrierearme Ausstattung
- Richtet sich an ältere Personen, welche nicht allein leben möchten
- Gewährleistet die Geselligkeit der Hausgemeinschaft und schafft Freiheiten und Rückzugsraum bei Bedarf
- Eigener Wohnbereich (~22 m²) mit persönlichem Badezimmer (~5m²)
- Pflegerische, hauswirtschaftliche Versorgung und Betreuungsleistungen erfolgen durch ambulanten Pflegedienst
- Besteht aus separatem Miet-, Pflege- und Betreuungsvertrag

Wann kann ich einziehen?

Wir führen eine Warte- bzw. Interessentenliste. Die ausgefüllte Anmeldung können Sie uns postalisch, persönlich, per E-Mail oder Fax zustellen. Die Entscheidung für die Aufnahme unterliegt nicht nur der Wartezeit, ebenso sind der Unterstützungs- und Pflegebedarf sowie betriebliche Gegebenheiten maßgeblich.

Kosten und Preise Senioren-WGs

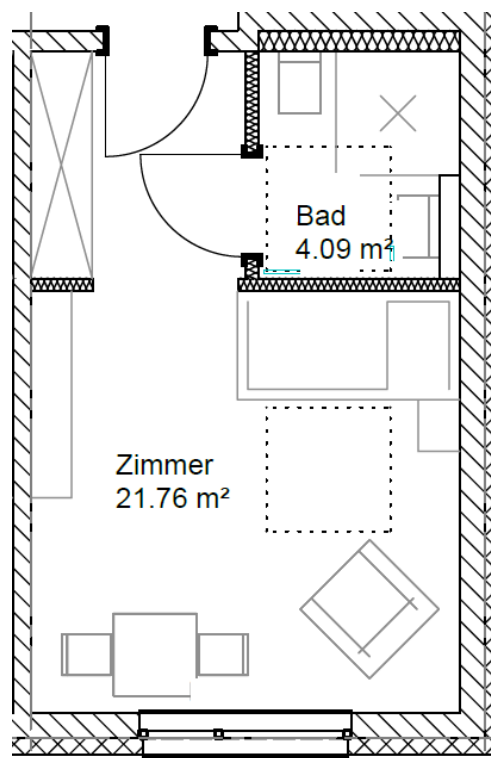
Die Kosten für den eigens genutzten Wohnraum orientieren sich am örtlichen Wohnungsmarkt. Zusätzlich müssen die Positionen der Gemeinschaftsflächen, Nebenkosten, Strom und Versicherung mit berechnet werden. Neben dem Mietvertrag werden gleichzeitig Pflege- und Betreuungsleistungen vertraglich vereinbart und geregelt.

Vereinbaren Sie gern einen Termin zur individuellen Beratung und Besichtigung.

Kaltmiete	493,24 €
Nebenkosten	300,00 €
<u>Servicepauschale</u>	<u>190,50 €</u>
Gesamtkosten	983,74 €

Mustergrundriss Bewohnerzimmer mit Bad

- Einrichtung und Möblierung erfolgt nach eigenen Wünschen und Vorstellungen
- Größe weiterer Gemeinschaftsflächen:
 - Kochen/Essen 41,2 m²
 - Wohnzimmer 34,9 m²
 - Loggia 19,9 m²
 - Hauswirtschaftsraum 5,2 m²
- Fahrstuhl vorhanden
- Parkähnliche Grünanlage steht allen zur Verfügung



Ab Pflegegrad 1 können Sie bei Ihrer Pflegekasse einen Wohngruppenzuschlag in Höhe von 224,00 € monatlich beantragen. Gerne unterstützen wir Sie bei der Antragstellung.

Betreutes Wohnen

Damit Sie Ihr Alter so selbstständig wie möglich genießen können, bieten wir Ihnen so viel Unterstützung wie Sie benötigen. Das Betreute Wohnen oder auch Wohnen mit Service, gewährt Ihnen die Freiheiten wie in den eigenen vier Wänden. Ihren Tagesablauf und -rhythmus gestalten Sie eigenverantwortlich, nach ihren individuellen Wünschen und Vorlieben – bei Bedarf können sie von qualifizierten Hilfeleistungen profitieren. In unserem Neubau entstehen für Sie neun Zweiraumwohnungen in den Größen von ~51 und 66 m².

Momentan leben und wohnen bei uns Bewohner bis zu Pflegegrad 4, dennoch sind wir kein Pflegeheim. Im Zusammenspiel mit unseren Mitarbeitern, unserem Pflegeteam und gern auch Ihren Angehörigen, fördern wir Ihre Kompetenzen, um eine selbstbestimmte Lebensführung weiterhin aufrechtzuerhalten. Dafür ist eine monatliche Servicepauschale von 165,20 Euro (Einzelperson) bzw. 270,40 Euro (Ehepaare) solidarisch zu entrichten. Neben dem Bereitstellen von qualifiziertem Personal und Räumen beinhaltet die „Grundgebühr“ unter anderem:

- Regelmäßige Sprechstunden vor Ort
- Beratung z. B. bei Antragstellung, (fach-)ärztliche und pflegerische Versorgung, Hilfen zur Lebensführung
- Informationen und Beratung zur Hausnotrufsicherung (Bsp.: Johanniter)
- 24-Stunden-Bereitschaft bei technischen Notfällen
- Zwei monatliche Einkaufsfahrten
- Wöchentliche Hausbesuche
- Organisation von Festivitäten und Ausfahrten (z. B.: gemeinsame Spielerunden)
- Vermittlung von Hilfsdiensten zur Alltagserleichterung z.B. Essenversorgung („Weimar-Menü“ oder „Rastenberger“), Fußpflege, Friseur, Ergo- und Physiotherapie, Taxi- und Arztfahrten
- Informationen zu kulturellen Veranstaltungen sowie weiteren Dienstleistungs- und Freizeitangeboten in der Region
- Unterstützung bei der Suche und Vermittlung eines Pflegeplatzes (bei Bedarf) z. B. in unserem Pflegezentrum in Legefeld

Gern stellen wir Ihnen auch unsere Wahlleistungen zur Verfügung, diese können sie flexibel nutzen und werden nur bei Inanspruchnahme kostenpflichtig. Die Liste über Art und Umfang der Leistungen ist beigelegt.

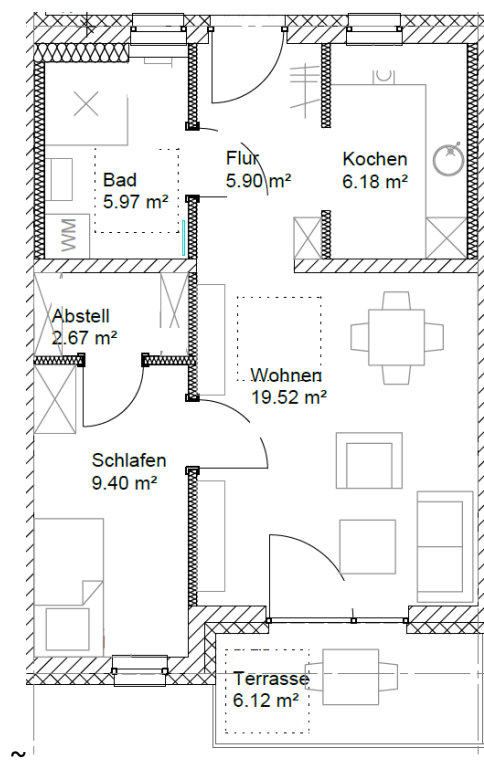
Betreutes Wohnen – Wohnungsinformationen

Adresse

Betreutes Wohnen „Seniorencampus“
Kastanienallee 7
99428 Weimar

Mustergrundriss ~51 m²

- Einrichtung und Möblierung erfolgt nach eigenen Wünschen und Vorstellungen
- Altersgerechte Ausstattung, Fahrstuhl vorhanden
- Balkon/Terrasse, Abstellkammer und Parkplatz vorhanden
- Parkähnliche Grünanlage und steht allen zur Verfügung



Kosten und Preise Betreutes Wohnen

Sechs Zweiraumwohnungen (~51 m²)

Kaltmiete	586,04 €
Nebenkosten	220,00 €
Servicepauschale	165,20 €
Gesamtkosten	971,24 €

Drei Zweiraumwohnungen (~66 m²)

Kaltmiete	760,96 €
Nebenkosten	260,00 €
Servicepauschale	270,40 €
Gesamtkosten	1.291,36 €

Wann kann ich einziehen?

Wir führen eine Warte- bzw. Interessentenliste. Die ausgefüllte Anmeldung können Sie uns postalisch, persönlich, per E-Mail oder Fax zustellen. Die Entscheidung für die Aufnahme unterliegt nicht nur der Wartezeit, ebenso sind der Unterstützungs- und Pflegebedarf sowie betriebliche Gegebenheiten maßgeblich. Vereinbaren Sie gern einen Termin zur individuellen Beratung und Besichtigung.

Platz für Notizen

Nachfolgend haben Sie Gelegenheit Ihre Eindrücke, Vorstellungen und Wünsche Ausdruck zu verleihen. Gibt es noch offene Fragen oder Klärungsbedarf, so lassen Sie es uns gern wissen.

Mein/Unser Interesse gilt:

Der Tagespflege

Den Senioren-Wohngemeinschaften

Dem Betreuten Wohnen

Seniorencampus Anmeldung/Aufnahme Interessentenliste

Name, Vorname (ggf. Geburtsname)		Evtl. Ehepartner	
Anschrift			
Telefon/Fax E-Mail			
Geburtsdatum/-ort			
Familienstand			
Staatsangehörigkeit			
Pflegebedürftigkeit	ja, seit: PG	Antrag gestellt am:	Nein <input type="checkbox"/>
Pflege-/Krankenkasse			
Art der Unterbringung: (Mehrfachnennungen möglich)	Tages- pflege <input type="checkbox"/>	Senioren- WGs <input type="checkbox"/>	Betreutes Wohnen <input type="checkbox"/>
Anmerkungen			
Kontaktperson Telefon/Fax E-Mail			

Datum, Ort

Unterschrift Antragsteller/Bevollmächtigter



Trägerwerk
Soziale Dienste
wohnen plus...

Kontakt für Wohninteressenten

Seniorencampus Betreutes Wohnen/
Seniorenwohngemeinschaft
Kastanienallee 7
99428 Weimar OT Legefild

Ansprechpartner:

Herr Sascha Rebel & Frau Anne Lorenz

Tel.: 03643 489 77-10

Fax: 03643 489 77-19

E-Mail: seniorencampus@twsd.de

Kontakt für Wohninteressenten allgemein

twsd wohnen plus... gGmbH

Ahornallee 3

99428 Weimar

03643 41 511-0

wohnen-plus@twsd.de

Sie möchten bei uns arbeiten?

Kontaktadresse für künftiges Personal

Kathleen Fox

Ahornallee 3

99428 Weimar

03643 41 511 14

bewerbung.wp@twsd.de

